

SKODA



Nye
Epiq



Innhold

Epiq

Tekniske spesifikasjoner

Ooooooh, that's Epiq

Epiq representerer en ny klasse elbiler for Škoda. Mindre, men fortsatt familievennlig og ekstremt praktisk. Dristig i utseendet, smart og effektiv i teknologien.

Designspråket Modern Solid går også inn i en ny æra med Epiq. Igjen dominerer Tech Deck frontpartiet, hvor den erstatter den tradisjonelle grillen og huser sensorene for førerassistenterne. De t-formede LED lysene, både foran og bak, gir Epiq et umiskjennelig utseende. Designet på den 4,1 meter lange urbane crossoveren beholder den typiske Škoda-tornadolinen langs sidene, noe som skaper et tydelig skille mellom understell og de glasskledde flatene øverst. Resultatet er et virkelig dynamisk utseende som også understreker bilens romslighet.

Innvendig oversettes designspråket Modern Solid til et nytt utseende med enklere og slankere linjer. Tradisjonelle elementer, som det to-eikede rattet med rulleknapper og en rad med fysiske knapper, er også beholdt. Som alltid ligger vekten på praktiske og smarte løsninger, slik som trådløs mobillading.

Epiq er tilgjengelig med batterier på 38 kWt og 55 kWt brutto, der det største gir en rekkevidde på opptil 435 km. Basert på Škodas nyeste teknologiske fremskritt tilbyr Epiq også toveis lading. Dette gjør at du kan drive elektriske apparater via bilens batteri, og inkluderer til og med V2G-funksjonalitet for å levere strøm tilbake til strømmettet.

Kompakt, men full av smarte løsninger.
Nye Epiq.







SKODA

CZ EL 1 01DE

Moderne utseende, solid følelse

Liten, men dristig. Epiq tar designspråket Modern Solid til et nytt nivå. De t-formede front- og baklysene skaper en umiskjennelig lyssignatur som er synlig selv på lang avstand. De åtte vertikale rillene i både frem- og bakfangeren fullfører det tøffe og robuste utseendet til en bil som er klar for å utforske verden.



Frontlys

LED-kjørelysene skaper en umiskjennelig t-form som flankerer Tech Deck grillen. De nedre delene er koblet sammen med frontlysene, som er plassert lavere og også benytter LED-teknologi. Dermed vil du alltid se godt og selv bli sett.

Baklys

Den slanke, dristige t-formen foran gjentas bak, noe som gjør Epiq lett gjenkjennelig selv om natten. LED-teknologi skaper et stilig utseende og tilfører et tydelig preg av moderne eleganse.



Kompakt med stor stil

Teknologi står sentralt i nye Epiq. Den definerer utseendet med den nye Tech Deck fronten som forvandler den tradisjonelle grillen og tilpasser den til behovene i en moderne bil med avanserte førerassistentsystemer. Brukeropplevelsen er også drevet av teknologi. For eksempel trenger du ikke lenger bilnøkler, ettersom du kan bruke smarttelefonen til å låse opp og starte bilen like enkelt som med en tradisjonell nøkkel.



Ladeport

Med en ladeeffekt på opptil 133 kW kan Epiq lade batteriet fra 10 til 80 prosent på 24 minutter ved bruk av DC-hurtiglading. AC-lading på opptil 11 kW er også tilgjengelig. Dette gir mulighet for toveis lading (bi-directional charging) for blant annet elektriske apparater, strømforsyning til hjemmet eller levering av strøm tilbake til strømmettet.

Tech Deck front

Tech Deck fronten er en moderne tolkning i sort høyglans av den tradisjonelle Škoda-grillen. Siden det ikke lenger er behov for en radiatorgrill, huser den nå bilens sensorer som frontradar-systemet og frontkameraet. Sammen med ŠKODA-bokstavene på panseret skaper dette et umiskjennelig og moderne utseende.



SKODA

AIRBAG

21.0°
back view
45 km/h
13.5 l/100km

FRONT

MODE

REAR

L R
P
D
S



Et «Epiq» sted å være

Enkel eleganse møter det praktiske. Designspråket Modern Solid fortsetter på insiden. De slanke linjene understrekes av interiørbelysning, mens tradisjonelle funksjoner som det to-eikede rattet, fysiske knapper og ulike Simply Clever-løsninger sørger for en mer praktisk opplevelse. For at Epiq skal passe din personlige smak og dine preferanser, kan du velge mellom fire interiørvalg som inkluderer materialene Artistry og Technofil.



Ratt

Det to-eikede rattet har to rulleknapper for å styre volum, bla i menyer m.m. i tillegg til flere fysiske knapper for praktisk betjening av de mest brukte funksjonene.

Skjermer og knapper

Mens det 5,3" store kombiinstrumentet foran føreren viser den viktigste informasjonen, gir infotainmentskjermen på 13,1" i midten av dashbordet mer dyptgående informasjon og funksjonalitet. De mest brukte funksjonene kan styres via en rad med fysiske knapper under infotainmentskjermen.



Alltid ladet

Hold batteriet på telefonen din fulladet til enhver tid. Phone box i midtkonsollen sørger for at mobilen alltid er lett tilgjengelig, lader med opptil 15 watt og kjøler den ned for å forhindre overoppheting.



Apple CarPlay og Android Auto

Bruk favorittappene dine trygt under reisen. Med integrert Apple CarPlay og Android Auto kan du bruke utvalgte apper direkte på infotainmentskjermen. Sammen med MyŠkoda-appen kan du benytte ulike navigasjonsapper, strømming musikk og selvfølgelig bruke telefonen. Du kan til og med bruke meldingsapper når bilen står stille.

Slipp verden inn

Slipp verden inn i din Epiq. Med Apple CarPlay og Android Auto har du alt lett tilgjengelig via smarttelefon-appene dine. Panoramaglasstaket slipper solen inn og gjør kupéen lysere.



Panoramaglasstak

Nyt lyset, nyt himmelen. Panoramaglasstak (ekstraustyr) gir deg ikke bare utsikt til det som er over deg, men slipper også lyset inn. Dette gjør at interiøret føles mye luftigere. Og hvis solen skinner for sterkt er det bare å lukke den elektriske solskjermen.





Midtarmlede bak

Midtarmlede bak med et to koppholdere kan felles ut når det midtre baksetet ikke er i bruk. Lokket på koppholderen bidrar til å stabilisere drikken ved kraftig oppbremsing.



Dobbelt bagasjeromsgulv

Mer plass under gulvet. Den romslige oppbevaringsplassen under gulvet gir et volum på opptil 24 liter, praktisk skjult for nysgjerrige blikk. Det doble bagasjeromsgulvet kan settes i to ulike posisjoner eller fjernes helt, avhengig av hvordan du ønsker å dele inn plassen.

Bagasjeromsplass

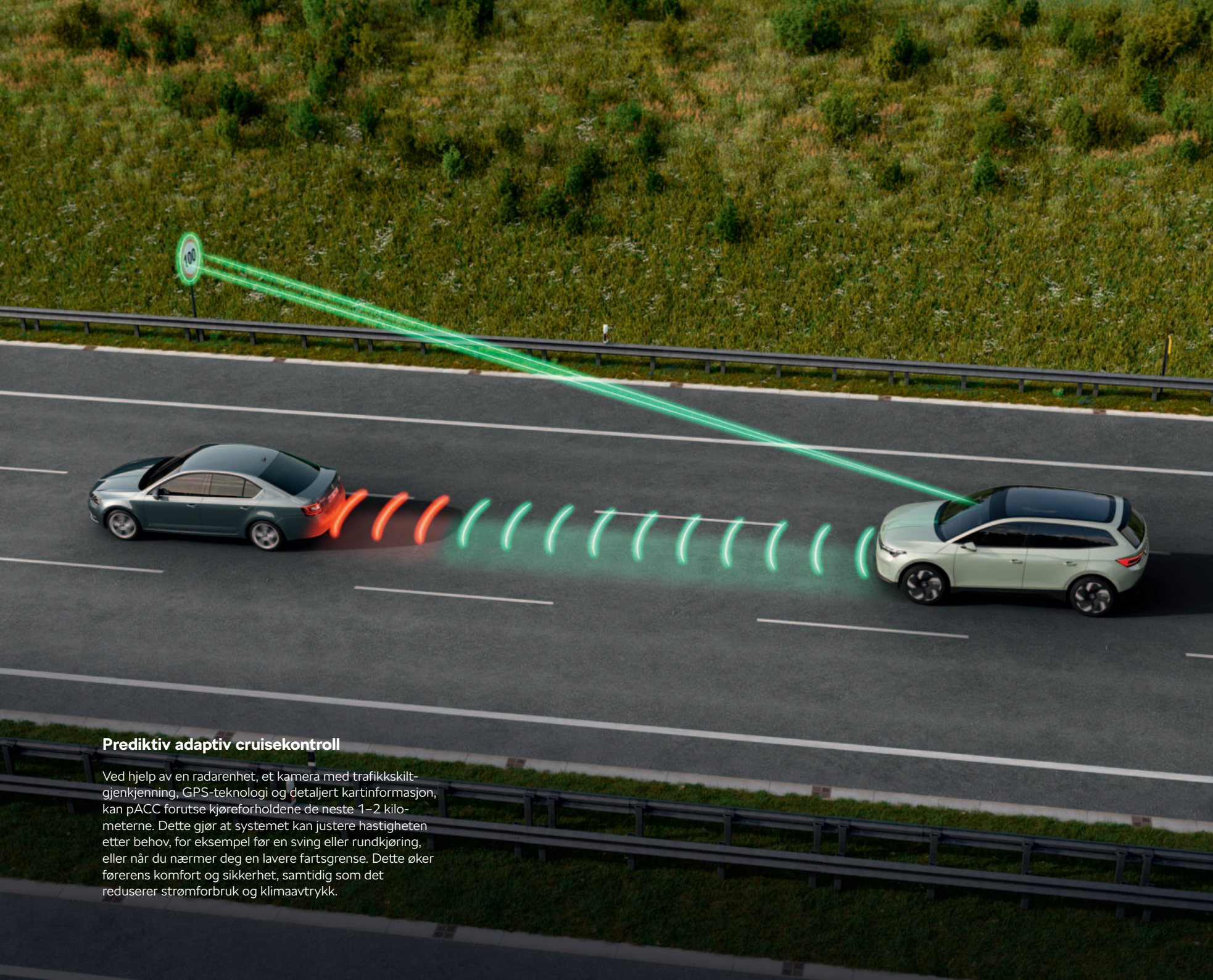
Kompakt på utsiden, enorm på innsiden. I sin standardkonfigurasjon vil Epiq overraske deg med et bagasjeromsvolum på 475 liter.



Nedfellbart baksete

Trenger du å frakte noe stort? Legger du ned baksetet får du hele 1.344 liter tilgjengelig. Den 60/40 delte ryggen gjør det mulig å legge ned bare en del av baksetet, slik at du fortsatt har plass til én eller to passasjerer.





Prediktiv adaptiv cruisekontroll

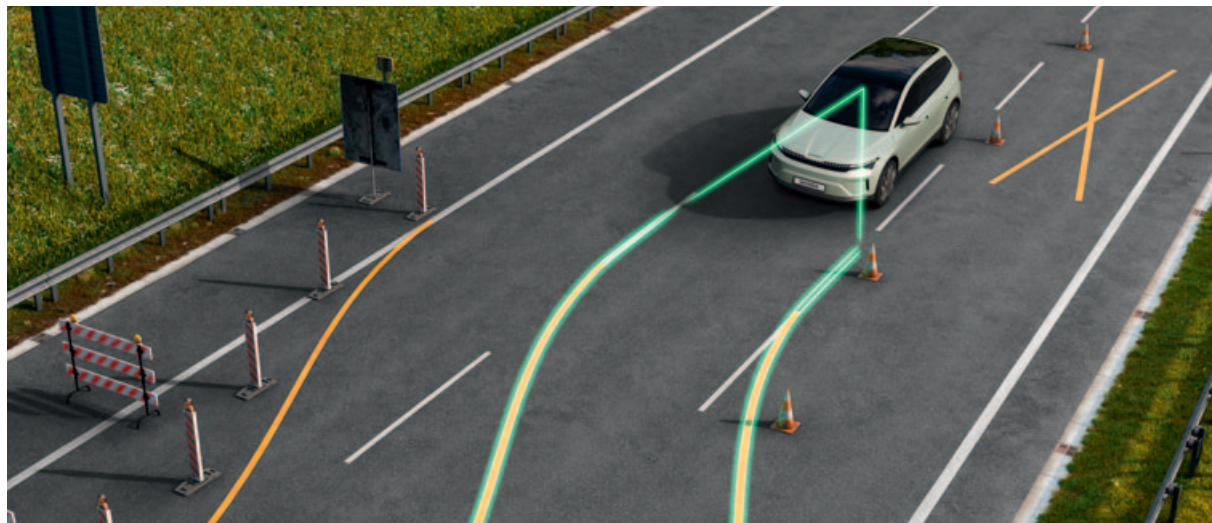
Ved hjelp av en radarenhet, et kamera med trafikkskilt-gjenkjenning, GPS-teknologi og detaljert kartinformasjon, kan pACC forutse kjøreforholdene de neste 1–2 kilometerne. Dette gjør at systemet kan justere hastigheten etter behov, for eksempel før en sving eller rundkjøring, eller når du nærmer deg en lavere fartsgrense. Dette øker førerens komfort og sikkerhet, samtidig som det reduserer strømforbruk og klimaavtrykk.

Travel Assists

Travel Assist systemet kombinerer ulike nyttige funksjoner og egenskaper som gjør kjøreturen tryggere og mer komfortabel. For maksimal sikkerhet skal systemet overvåke kontinuerlig av føreren. Et kapasitivt ratt registrerer førerens berøring, noe som gir et interaktivt grensesnitt mot systemet. Hvis føreren ikke er aktivt involvert i kjøringen, blir denne atferden registrert av det kapasitive rattet.

Adaptiv laneassist

Ved hjelp av kameraer er dette systemet i stand til å holde bilen midt i kjørefeltet og varsle føreren dersom bilen forlater den optimale kursen. Det kan også ta kontroll over bilen når veiarbeid krever et filskifte.

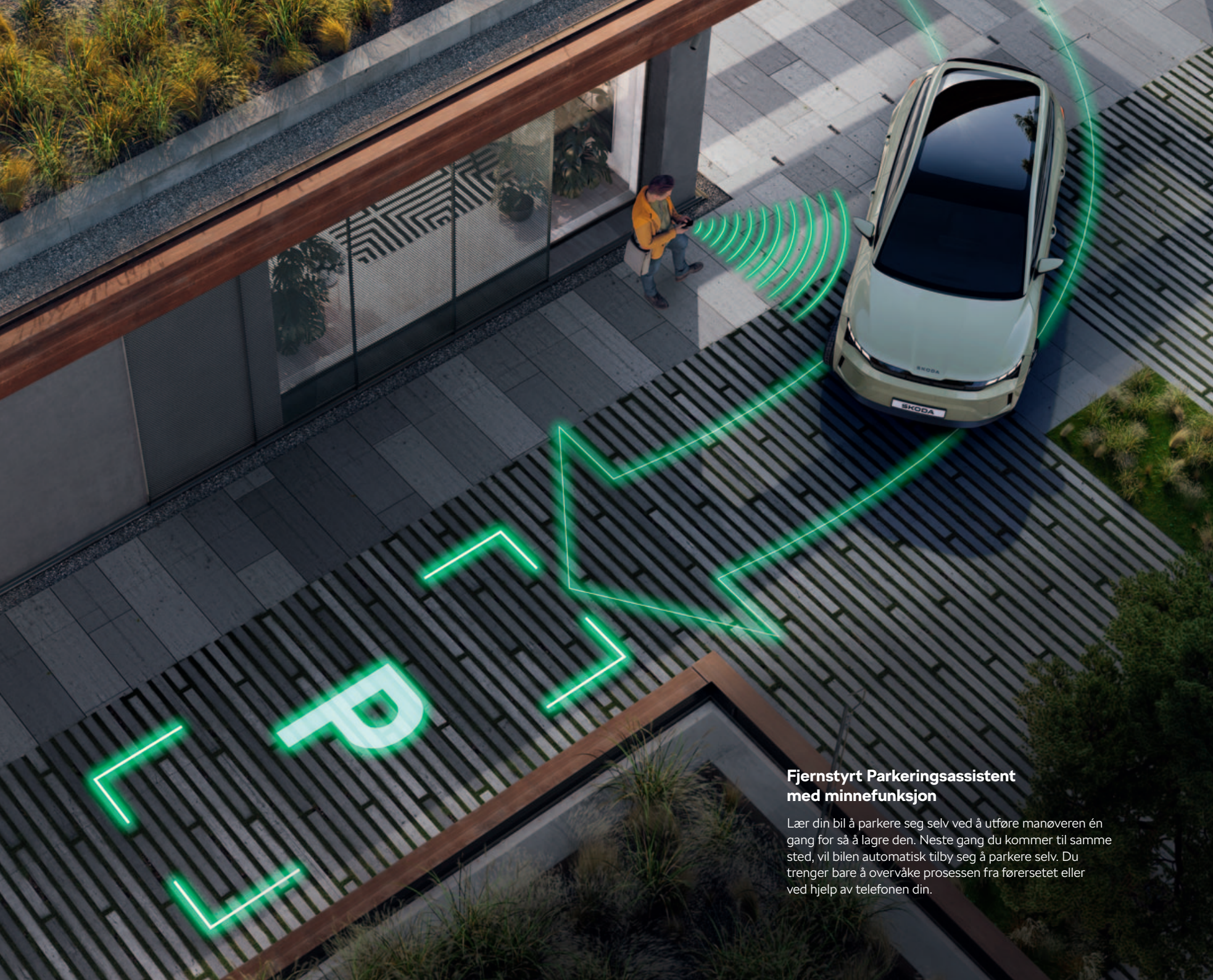


Intelligent parkeringsassistent

La bilen parkere seg selv. Den vil finne og foreslå en parkeringsplass. Du trenger bare å bekrefte, lene deg tilbake og se på mens Epiq manøvrerer seg inn på parkeringsplassen.



Bildet er en illustrasjon som viser en funksjon i et assistanse-system og representerer ikke en spesifikk Škoda-modell.



Fjernstyrt Parkeringsassistent med minnefunksjon

Lær din bil å parkere seg selv ved å utføre manøveren én gang for så å lagre den. Neste gang du kommer til samme sted, vil bilen automatisk tilby seg å parkere selv. Du trenger bare å overvåke prosessen fra førerasetet eller ved hjelp av telefonen din.

Parkeringsassistent med minnefunksjon

La bilen ta seg av parkeringen. Først parkerer du bilen selv og lagrer manøveren. Bilen vil kjenne igjen plassen neste gang og tilby seg å parkere selv. Du overvåker det hele behagelig fra førerisetet.



Fjernstyrt parkeringsassistent

La bilen parkere seg selv mens du følger med fra utsiden. Remote Park Assist lar deg bruke den intelligente parkeringsassistenten til å parkere bilen, eller kjøre den inn og ut av en parkeringsluke. For sikkerhets skyld skal sjåfør alltid overvåke hele prosessen og kontrollere bilen ved hjelp av appen.



Bildet er en illustrasjon som viser en funksjon i et assistansesystem og representerer ikke en spesifikk Škoda-modell.



Studio interiør

Instrumentpanel (innlegg) i sort struktur
Sort høyglans interiørlister
Sort stoff med grått tekstilinnlegg



Design Selection Studio

Setetrekket kombinerer sort stoff med grått stoffinnlegg. Dette komplementeres på en elegant måte av interiør-
lister i sort høyglans, samt instrumentpanel i sort struktur.



Loft Grey interiør

Instrumentpanel (innlegg) i grått Techtona kunstskinn
Sort høyglans interiørlister
Grått stoff med preg og grå kantsøm



Design Selection Loft Grey

Setetrekket matcher Artisyn Soul kunstskinn med Technofil Soul stoff. Midtkonsoll og instrumentpanel er også sydd i i Artisyn Soul med kontrastsøm i Cool White. Interiørlister i Cool White fullfører det hele.



Loft Mint interiør

Instrumentpanel (innlegg) i grått Techtona kunstskinn med Sage Green kantsøm

Sage Green matte interiørlister

Mint stoff med preg og Sage Green kantsøm



Design Selection Loft Mint

Fargen grønn dominerer Loft Mint interiøret. Setene er trukket i Mint stoff som kombinerer en glatt overflate på sidene med sentrert pregede firkanter i sittepute og rygg. Sage Green kantsøm. Grått Techtona kunstskinn med Sage Green kantsøm på instrumentpanelet, i dørene og armlenet. Sage Green matte interiørplister runder av det smakfulle interiøret.



Suite interiør

Instrumentpanel (innlegg) i brun kunstskinn med brun kantsøm
Sandstorm metallic interiorlister

Brun Suedia Techtona kunstskinn med preg og brun kantsøm



Design Selection Suite

Det brune setetrekket kombinerer Suedia med preg i rygg og sittepute og brunt Techtona kunstskinn med brun kantsøm i sidene. Det luksuriøse utseendet understrekes av brunt Techtona kunstskinn med brun kantsøm på instrumentpanelet og midtkonsoll. Interiørlister i fargen Sandstorm metallic fullfører det eksklusive utseendet.

Lakkfarger



Platinum White metallic



Timiano Green



Marble Grey



Pebble Silver metallic



Jasper Red metallic



Mystery Black metallic

Aluminiumsfelger



19" Lark aluminiumsfelger



18" Plover sort aluminiumsfelger



18" Saola sort aluminiumsfelger



17" Guan stålfelger

Tekniske data

Tekniske spesifikasjoner	55
Motor	
Effekt (kW)	155
Dreiemoment (Nm)	290
Batterikapasitet (kWh) – brutto	56
Batterikapasitet (kWh) – netto	51,7
Kjøreytelser	
Topp hastighet (km/t)	160
Akselerasjon 0–100 km/t (s)	7,1
Rekkevidde WLTP inntil (km)	435
Strømforbruk WLTP (kWh/100 km) - blandet	13,9
Kraftoverføring	
Type	Forhjulstrekk
Lading	
AC (0-100%) - effekt/tid (avhengig av ladekabel)	11 kW / 5t 30min
DC (10-80%) - effekt/tid	105 kW / 24min
Vekt	
Totalvekt (kg)	2.080
Egenvekt med fører (kg)	1.618-1.712
Nyttelast med fører (kg)	443-537
Tillatt hengervekt u/bremser (maks. kg)	750
Tillatt hengervekt u/bremser (maks. kg)	1.200

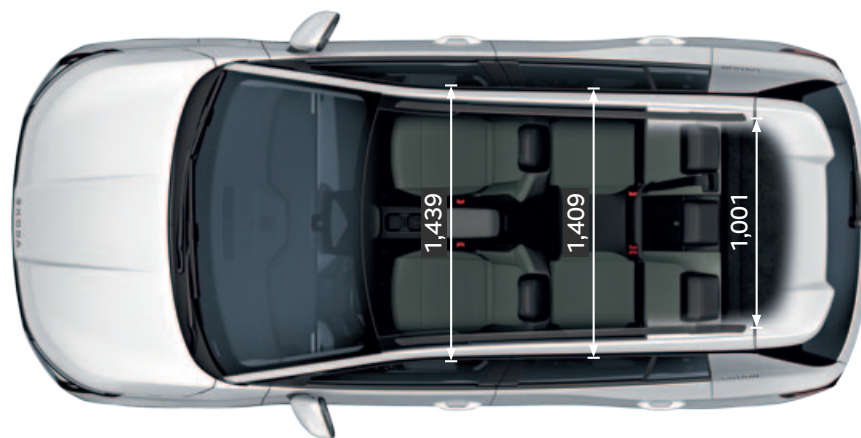
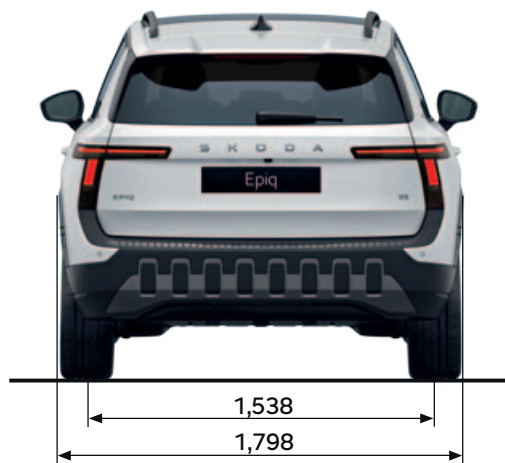
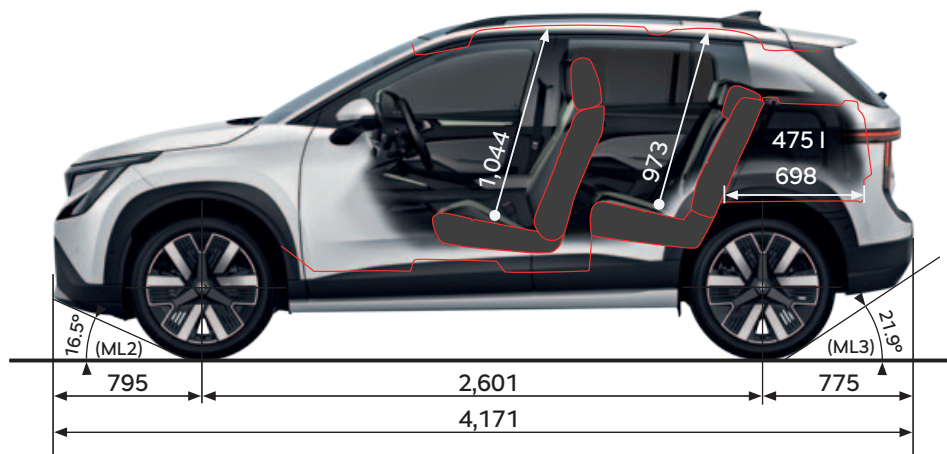
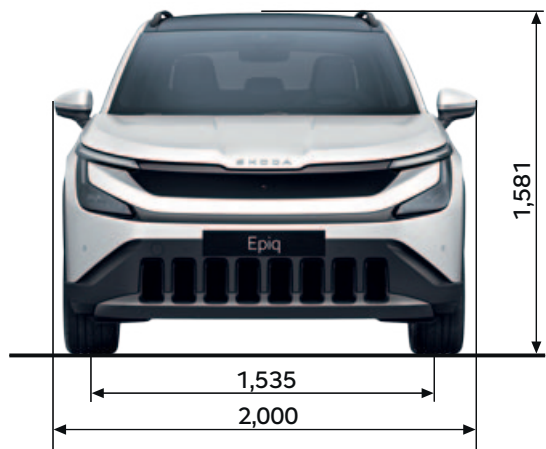
Øvrige spesifikasjoner

Karrosseri		Bremser foran	Innvendig ventilerte skivebremser, 1-stempels kaliper
Type	5-seter, 5-dørs inkludert bakluke	Bremser bak	Skivebremser
Chassis		Bakkeklaring (mm)	157
Aksel foran	McPherson fjærbensforstilling med underramme av stål	Bagasjeromsvolum (maks l)	
Aksel bak	Multi-element aksel med 5 tverrgående stag, uten langsgående stag	Uten reservehjul. Med baksete slått opp/ned (maks l)	475/1.345

* Oppgitte data er basert på bil med standard utstyr. Ekstrautstyr kan påvirke tekniske data som, men ikke begrenset til: rekkevidde, strømforbruk, nyttelast.

Den oppgitte maksimumseffekten er ikke fullt ut tilgjengelig i alle kjøresituasjoner. Effekten som er tilgjengelig, avhenger av variable faktorer som omgivelsestemperatur og av lading/temperatur/status/fysisk aldring av høyvoltbatteriet.

** Maksimal effekt på 155 kW kan oppnås maksimalt i 30 sekunder, beregnet i samsvar med UN GTR.21. Effekten som er tilgjengelig i individuelle kjøresituasjoner, avhenger av variable faktorer som omgivelsestemperatur, batterinivå / temperatur / tilstand eller fysisk aldring av høyvoltsbatteriet. For at maksimal effekt skal være tilgjengelig må høyvoltsbatteriet ha en batteritemperatur mellom 23 og 50 ° C og et batterinivå > 88%. Eventuelle avvik fra parametrene spesifisert ovenfor kan føre til redusert effekt og til og med at maksimal effekt ikke er tilgjengelig. Til en viss grad kan batteritemperaturen indirekte påvirkes via klimastyring, ladenivået og andre parametere som kan stilles inn i kjøretøyet. Effekten som er tilgjengelig for øyeblikket, vises på effektmåleren. For å opprettholde høyvoltsbatteriets tilgjengelige kapasitet så langt det er mulig, anbefales det å sette et lademål på 80% for batteriet for daglig bruk (kan justeres til 100% f.eks. før lange reiser).



Informasjonen, bildene, og innholdet presentert i denne brosjyren er kun illustrerende eksempler og vil ikke være bindende i form av tilbud eller garantier. Produktene som er vist trenger ikke nødvendigvis å være en nøyaktig presentasjon av endelig produkt. Illustrasjoner, egenskaper, deler, farger, og utstyr kan avvike fra produksjonsmodeller og det som kan bestilles og leveres. For mer informasjon, vennligst kontakt din Škoda-forhandler.

Vi tar forbehold om trykkfeil.

Likte du å lese om den?
Forestill deg å kjøre den.
**Kontakt din Škoda-forhandler
for å avtale prøvekjøring!**

Utgave: 05/2026

Din Škoda-forhandler:



MyŠKODA App

Med MyŠKODA app har du full kontroll over bilen din. Last ned MyŠKODA App og få tilgang til praktiske funksjoner som kjøredata, rekkevidde, planlegge en rute eller hvor du parkerte bilen sist.